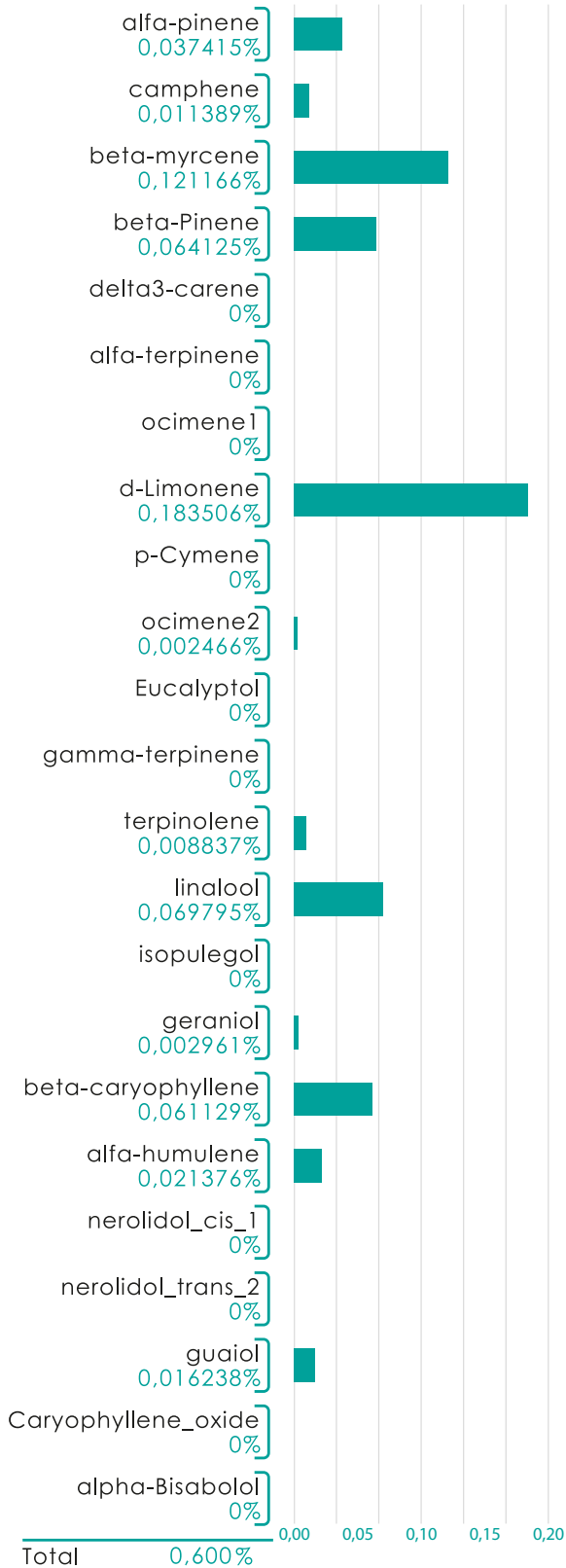


TERPENOS



LD= 0,001%

ANÁLISIS DE TERPENOS



Análisis del perfil de terpenos en muestras de cannabis por headspace cromatografía de gases con detector FID (HS-GC-FID).

Resultado expresado como concentración % en peso.



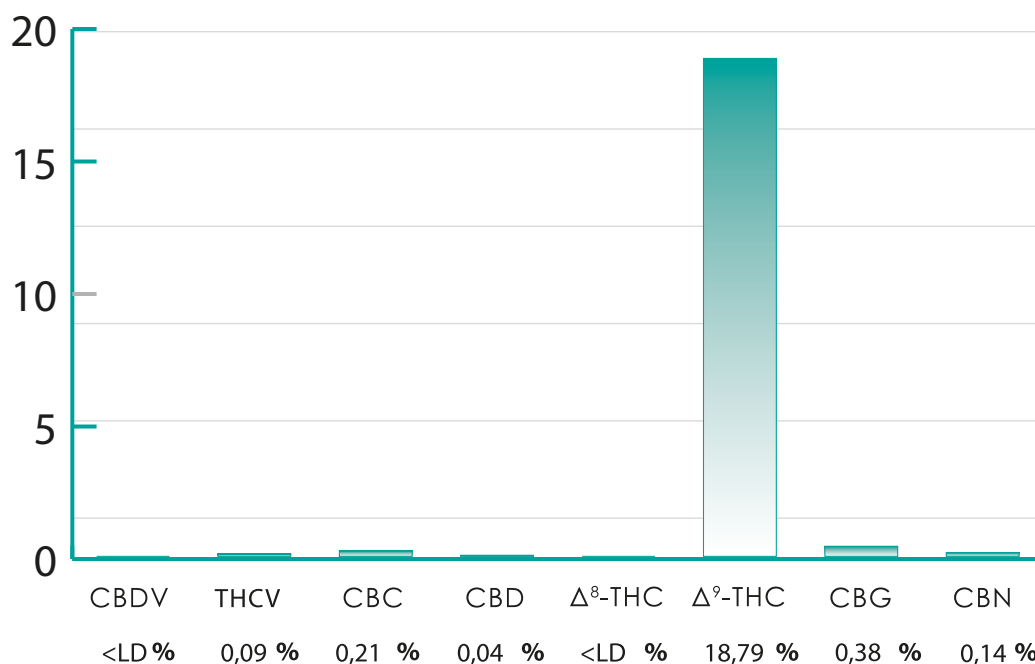
Nota: El límite de detección (LD) se define como la mínima concentración de cannabinoide o terpeno que puede ser detectada por la técnica analítica utilizada.



ANÁLISIS DE CANNABINOIDES



Determinación cuantitativa de cannabinoides cbc, cbd, Δ^9 -thc, cbg, cbn en preparados de cannabis (marihuana, hashish, hash oil) por cromatografía de gases con detector FID (GC-FID).
Resultado expresado como concentración % en peso sobre muestra seca.



LD= 0,05%

Nota: El límite de detección (LD) se define como la mínima concentración de cannabinoide o terpeno que puede ser detectada por la técnica analítica utilizada.

sativanalysis.com

Desde Sativanalisis informamos de que las conclusiones de este análisis responden a la muestra analizada y no son aplicables al lote completo ni a toda la variedad, por lo que carecen de validez legal.
El análisis se ha desarrollado gracias al acuerdo de colaboración de Sativanalisis con entidades sin ánimo de lucro, y tiene carácter meramente informativo. Su finalidad es hacer una contribución a la reducción de riesgos asociados al consumo. Los resultados de este estudio no se utilizarán para realizar ningún tipo de diagnóstico, ni para el tratamiento de ninguna enfermedad o dolencia de salud.
La reproducción total o parcial de este documento NO ESTÁ PERMITIDA sin autorización previa de Sativanalisis